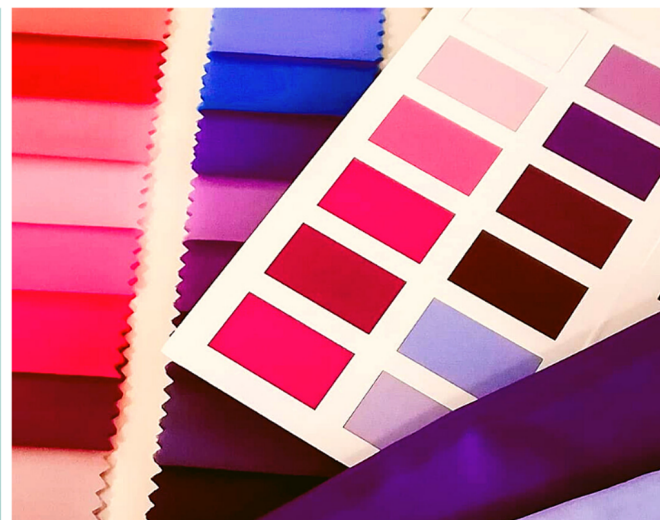




# #INPALETTE!

WORKSHOP ONLINE - 16 GENNAIO 2021

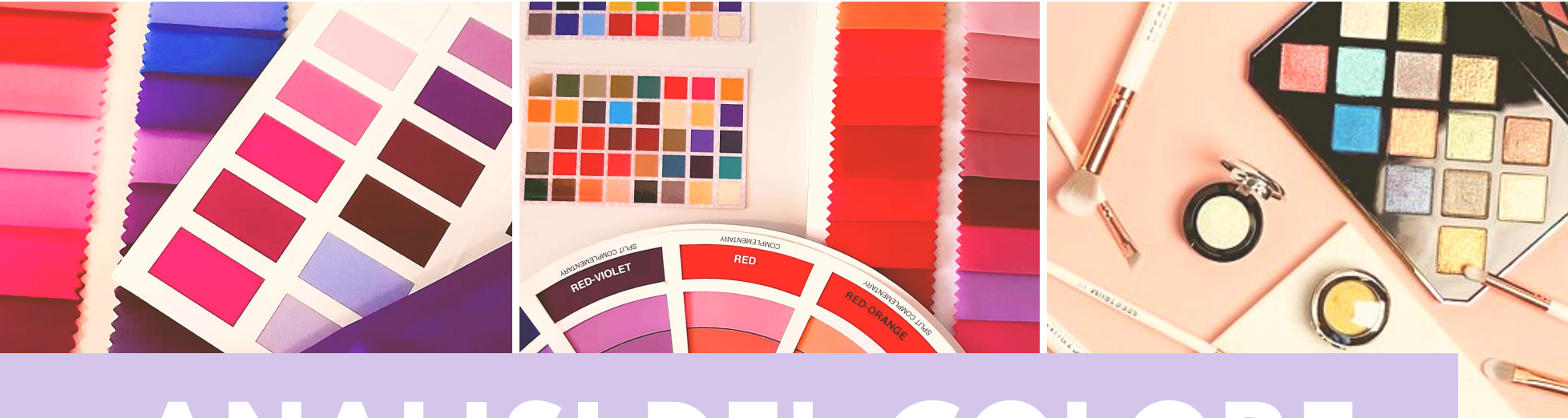




# ANALISI DEL COLORE







# ANALISI DEL COLORE

E' LA TECNICA CON CUI SI INDIVIDUANO LE  
GRADAZIONI DEI COLORI CHE METTONO IN  
RISALTO LE CARATTERISTICHE NATURALI DI PELLE,  
OCCHI E CAPELLI

**CON I COLORI ARMONICI AVREMO UN'EFFETTO  
ILLUMINANTE SUL VISO!**

# ARMOCROMIA

L'ARMOCROMIA È LO STUDIO ALLA BASE  
DELL'ANALISI DEL COLORE

È LA TEORIA DEL COLORE APPLICATA  
ALLE PERSONE!







# LA TEORIA DEL COLORE

# LA TEORIA DEL COLORE

## TONALITÀ



LA TONALITÀ È UN COLORE “PURO”  
CON UNA SOLA LUNGHEZZA D’ONDA ALL’INTERNO DELLO  
SPETTRO OTTICO DELLA LUCE.  
E’ SENZA AGGIUNTA DI PIGMENTI BIANCHI O NERI.

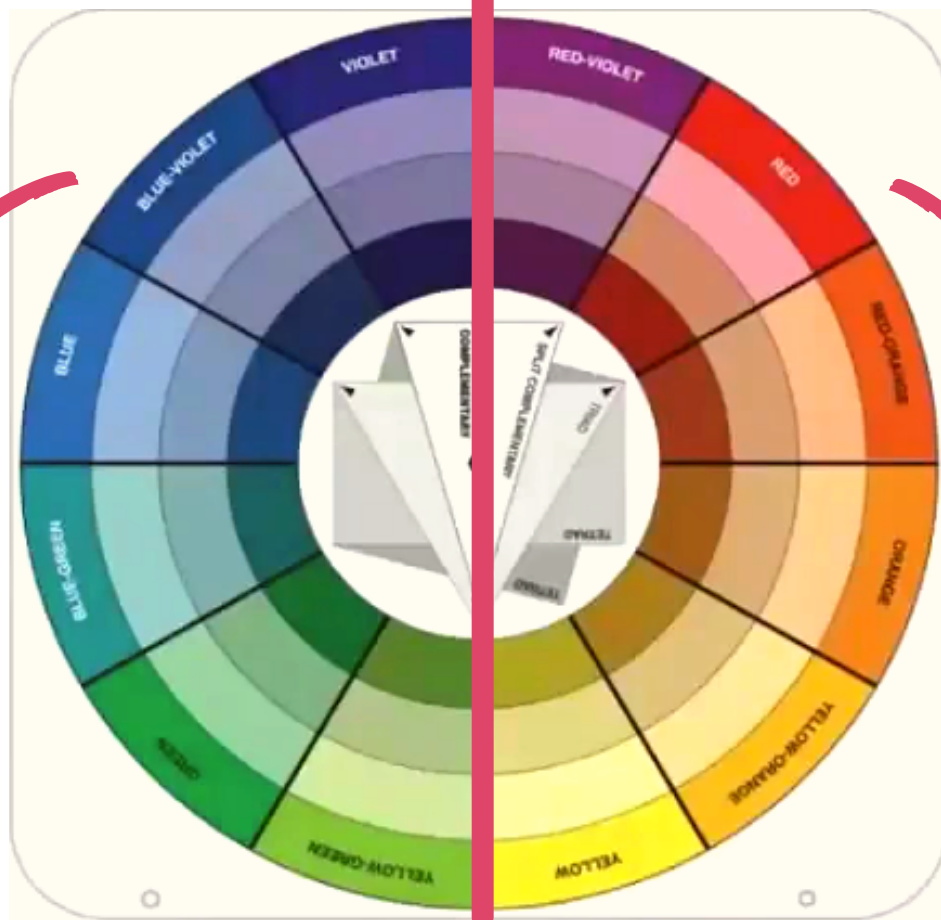


# LA TEORIA DEL COLORE

## TEMPERATURA SOTTOTONO

COLORI FREDDI

COLORI CALDI



RUOTA DI ITTEN

## VALORE CROMATICO

# LUMINOSITÀ

## COLORI CHIARI

## COLORI SCURI



# LA TEORIA DEL COLORE

**SATURAZIONE**

INTENSITÀ



**COLORE VIVIDO**

**COLORE TENUE**

TENDE AL GRIGIO

# LA TEORIA DEL COLORE

## INTENSITÀ

TINTO  
LUMINOSO

TINT



TONALIZZATO  
SMORZATO

TONE



OMBREGGIATO  
SCURO

SHADE







# LE QUATTRO STAGIONI



# I CROMOTIPI

LA SUDDIVISIONE IN CROMOTIPI  
AVVIENE TRAMITE 4 CARATTERISTICHE:

- SOTTOTONO
- VALORE
- INTENSITÀ
- CONTRASTO

IL SOTTOTONO È LA  
CARATTERISTICA PRINCIPALE

CALDO

FREDDO

# SOTTOTONO CALDO



# SOTTOTONO FREDDO





# SOTTOTONO FREDDO



# SOTTOTONO CALDO

								
Ivory	Cream	Taupe	Olive	Light Peach	Deep Peach	Brown	Forest Green	Emerald Turquoise
								
Dark Eggplant	Turquoise	Carmel	Salmon	Bittersweet Red	Tomatoe Red	Grey Green	Teal	Deep Periwinkle
								
Khaki	Mahogany	Golden Brown	Terra Cotta	Rust	Buttermilk	Purple	Light Clear Gold	Buff
								
Coffee Brown	Medium Aqua	Dark Brown	Yellow Gold	Marigold	Mustard	Coral	Pumpkin	Jade
								
Lime	Light Moss	Moss	Gold					

# LE 4 STAGIONI

SI AGGIUNGONO ALLA DIFFERENZA DI  
**SOTTOTONO** ANCHE I FATTORI CROMATICI

- VALORE
- INTENSITÀ
- CONTRASTO

## OTTENENDO LE 4 STAGIONI



PRIMAVERA



ESTATE





GWYNETH PALTROW



BIANCA BALTI



SARAH JESSICA PARKER

# ESTATE

ESTATE CHIARA  
ESTATE PURA  
ESTATE SOFT

COLORI DELICATI FREDDI,  
PURI E LUMINOSI, TENUI E POCO SATURI

# CARATTERISTICHE



**SOTTOTONO ROSATO  
PUÒ AVERE LE GUANCE ARROSSATE**



**I CAPELLI VARIANO DA UN CASTANO  
MEDIO AD UN BIONDO CENERE**



**GLI OCCHI SONO TENDENZIALMENTE  
CHIARI, POSSONO VARIARE DA UN  
NOCCIOLA TRASPARENTE, VERDI , CERULEI  
O AZZURRI MA SEMPRE CON TONI FREDDI**



# LE PALETTE

## ESTATE CHIARA

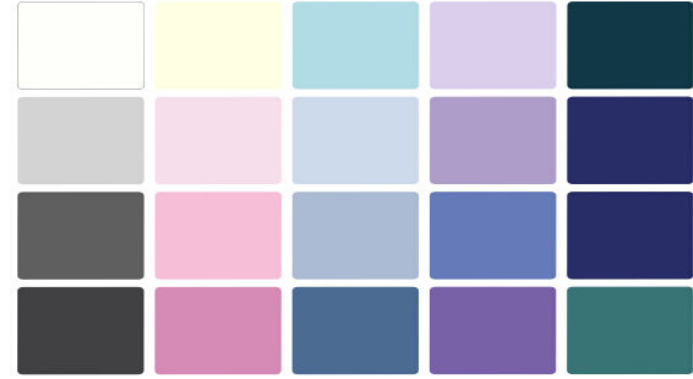
TINTA

## ESTATE SOFT

SMORZATA

## ESTATE PURA

SATURA



<http://>



<http://>



<http://>



GISELLE BUNCHEN



JULIAN MOORE



JENNIFER LOPEZ

# AUTUNNO

**COLORI CALDI,  
TENUI, INTENSI E PROFONDI**

**AUTUNNO SOFT  
AUTUNNO PURO  
AUTUNNO SCURO**

# CARATTERISTICHE



**SOTTOTONO DORATO O OLIVASTRO**



**I CAPELLI VARIANO DA UN  
BIONDO SCURO DORATO AD  
UN CASTANO MOLTO SCURO**



**GLI OCCHI POSSONO VARIARE DA CHIARI:  
VERDI CON PAGLIUZZE DORATE O  
OMBRATE A NOCCIOLA MOLTO  
PROFONDI**

# LE PALETTE

## AUTUNNO SOFT

SMORZATO

## AUTUNNO PURO

CALDO

## AUTUNNO SCURO

SCURO



<http://>



<http://>



<http://>



LIV TAYLER



ALEXIS BLEDEL



PENELOPE CRUZ

# INVERNO

**COLORI FREDDI,  
INTENSI, BRILLANTI E PROFONDI**

**INVERNO PURO  
INVERNO BRILLANTE  
INVERNO SCURO**



# CARATTERISTICHE



**SOTTOTONO FREDDO, DAL COLOR  
PORCELLANA ALL'OLIVASTRO**



**I CAPELLI VARIANO DA UN  
CASTANO MEDIO, SCURO FINO AL NERO  
CORVINO**



**GLI OCCHI POSSONO VARIARE DA MOLTO  
CHIARI E LUMINOSI A MOLTO PROFONDI E  
SCURI**

# LE PALETTE

## INVERNO PURO

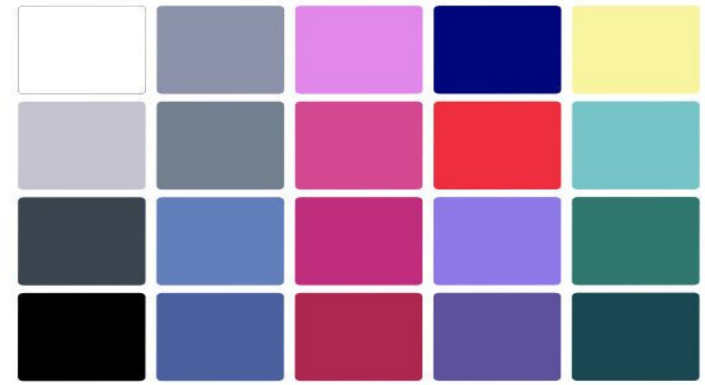
FREDDO

## INVERNO BRILLANTE

SATURO

## INVERNO SCURO

SCURO



<http://>



<http://>



<http://>



BLAKE LIVELY



EMMA STONE



AISHWARYA RAI

# PRIMAVERA

**COLORI CALDI,  
INTENSI , LUMINOSI E BRILLANTI**

**PRIMAVERA CHIARA  
PRIMAVERA PURA  
PRIMAVERA BRILLANTE**

# CARATTERISTICHE



**SOTTOTONO DORATO E INCARNATO  
PREVALENTEMENTE CHIARO**



**I CAPELLI VARIANO DA UN  
BIONDO CHIARO DORATO, ROSSO  
INTENSO E CASTANO MEDIO**



**GLI OCCHI SONO CHIARI, LUMINOSI CON  
PAGLIUZZE DORATE**

# LE PALETTE

## PRIMAVERA CHIARA

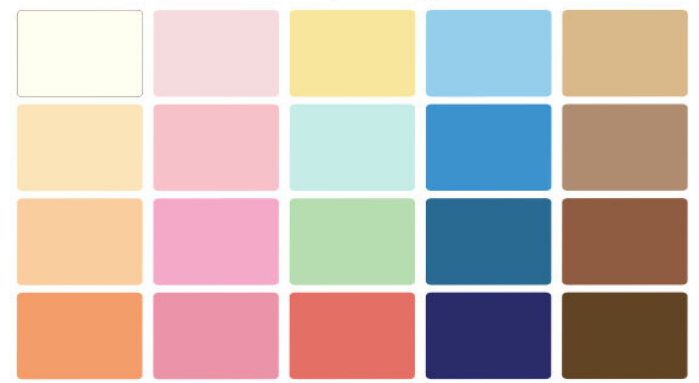
TINTA

## PRIMAVERA PURA

CALDA

## PRIMAVERA BRILLANTE

SATURA



<http://>



<http://>



<http://>

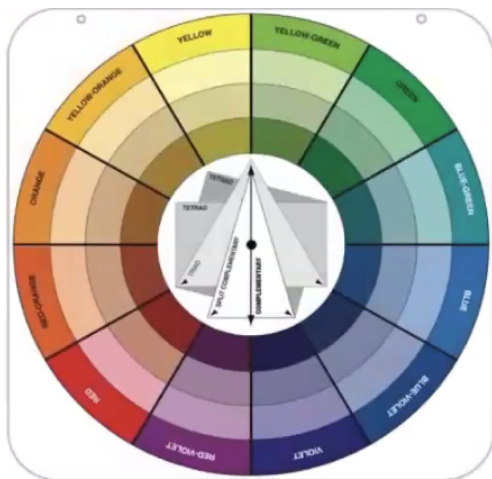




# GLI ABBINAMENTI



# IL CERCHIO DI ITTEN



GRAZIE AL CERCHIO DI ITTEN SI POSSONO CREARE  
ABBINAMENTI CROMATICI ORIGINALI E  
SOPRATTUTTO MOLTO ARMONICI

**IL CONTRASTO NATURALE DEI COLORI CHE  
TI APPARTENGONO,  
PUÒ INDICARE LE TIPOLOGIE DI  
ABBINAMENTO VALORIZZANTI**

# BASSO CONTRASTO

PER CHI È CARATTERIZZATO DA UN  
CONTRASTO BASSO PUÒ CREARE  
ABBINAMENTI USANDO:

LA GRADAZIONE CROMATICA/  
MONOCROMATICO

I COLORI ANALOGHI

L'ABBINAMENTO CON IL NEUTRO DI  
RIFERIMENTO





# MONOCROMATICO





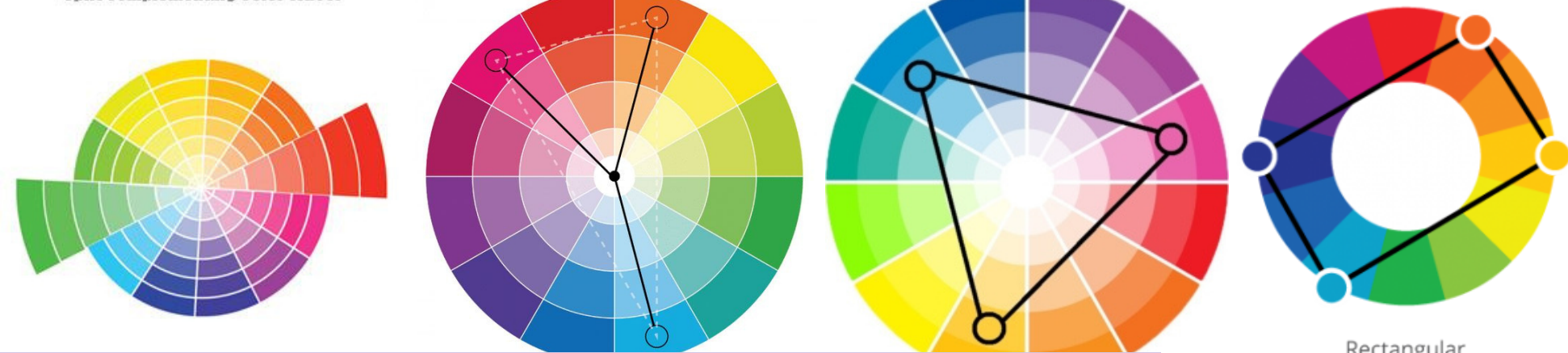
# ANALOGO





# CON NEUTRI





Rectangular

# ALTO CONTRASTO

PER CHI È CARATTERIZZATO DA UN  
CONTRASTO ALTO PUÒ CREARE  
ABBINAMENTI USANDO:

I COLORI COMPLEMENTARI

COMPLEMENTARE SUDDIVISO

I COLORI TRIADICI

TETRADE CROMATICA

# COMPLEMENTARI





# COMPLEMENTARE SUDDIVISO



# TRIADICO





# TETRADE





# TENDENZE 2021

# PANTONE COLOR INSTITUTE

LA PANTONE COLOR INSTITUTE  
AIUTA LE AZIENDE A PRENDERE DECISIONI SUL  
COLORE PER I LORO MARCHI O PRODOTTI.

**OGNI ANNO LA PANTONE SCEGLIE  
UN "COLOR OF THE YEAR"  
10 COLORI TENDENZA PER OGNI STAGIONE E  
5 COLORI NEUTRI**

I COLORI PANTONE DETTANO LA TENDENZA  
CROMATICA IN TUTTI I SETTORI:  
MODA, GRAFICA, ARREDO, WEDDING,...



**PANTONE**  
Color Institute™

# COLOR OF THE YEAR 2021

NEL 2021 IL "COLOR OF THE YEAR"  
SONO DUE!

**GIALLO "ILLUMINATING" &  
GRIGIO "ULTIMATE"**

ANCHE NEL 2016 LA PANTONE HA SCELTO DUE  
"COLOR OF THE YEAR"



Colours of the year

2021





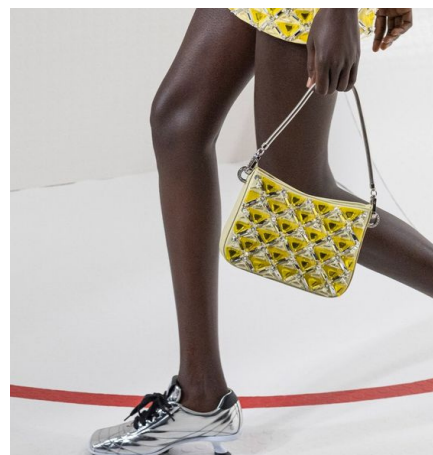
## **ULTIMATE GRAY + ILLUMINATING NELL'ABBIGLIAMENTO E GLI ACCESSORI MODA**

**"Illuminating, impreziosito da un tocco di Ultimate Gray, trasmette un messaggio di solarità e forza. Stabile nel tempo, Ultimate Gray rappresenta un saldo punto di partenza, mentre Illuminating aggiunge un tocco di splendore attraverso una sciarpa, un paio di scarpe, una borsa, uno scialle, una maglia, ecc.**

**Grazie alla sua presenza energetica, il connubio di Ultimate Gray e Illuminating è perfetto per il segmento dell'activewear. Il contrasto fortemente visibile di Illuminating e Ultimate Gray aggiunge un tocco in più ai capispalla."**



# ISPIRAZIONE



# COLORI TENDENZA 2021

TENDENZA  
↑  
↑

NEUTRI  
↑

PANTONE  
13-0117 TCX  
Green Ash

PANTONE  
16-1529 TCX  
Burnt Coral

PANTONE  
16-5938 TCX  
Mint

PANTONE  
17-3628 TCX  
Amethyst Orchid

PANTONE  
18-2043 TCX  
Raspberry  
Sorbet

PANTONE  
14-1050 TCX  
Marigold

PANTONE  
15-4020 TCX  
Cerulean

PANTONE  
18-1248 TCX  
Rust

PANTONE  
13-0647 TCX  
Illuminating

PANTONE  
18-4140 TCX  
French Blue

PANTONE  
19-4016 TCX  
Inkwell

PANTONE  
17-5104 TCX  
Ultimate Gray

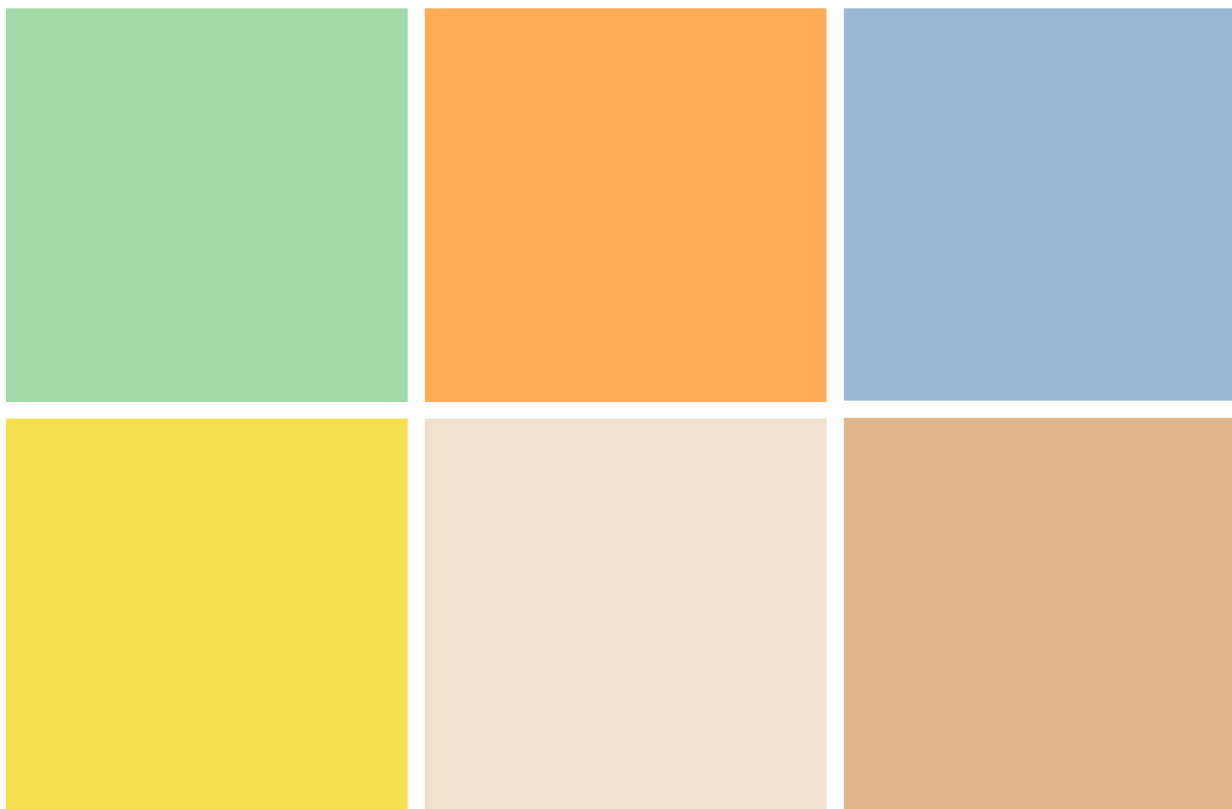
PANTONE  
11-0110 TCX  
Buttercream

PANTONE  
14-1127 TCX  
Desert Mist

PANTONE  
16-0632 TCX  
Willow

# COLORI TENDENZA 2021

**CHIARI**



**ESTATE / PRIMAVERA**

# COLORI TENDENZA 2021

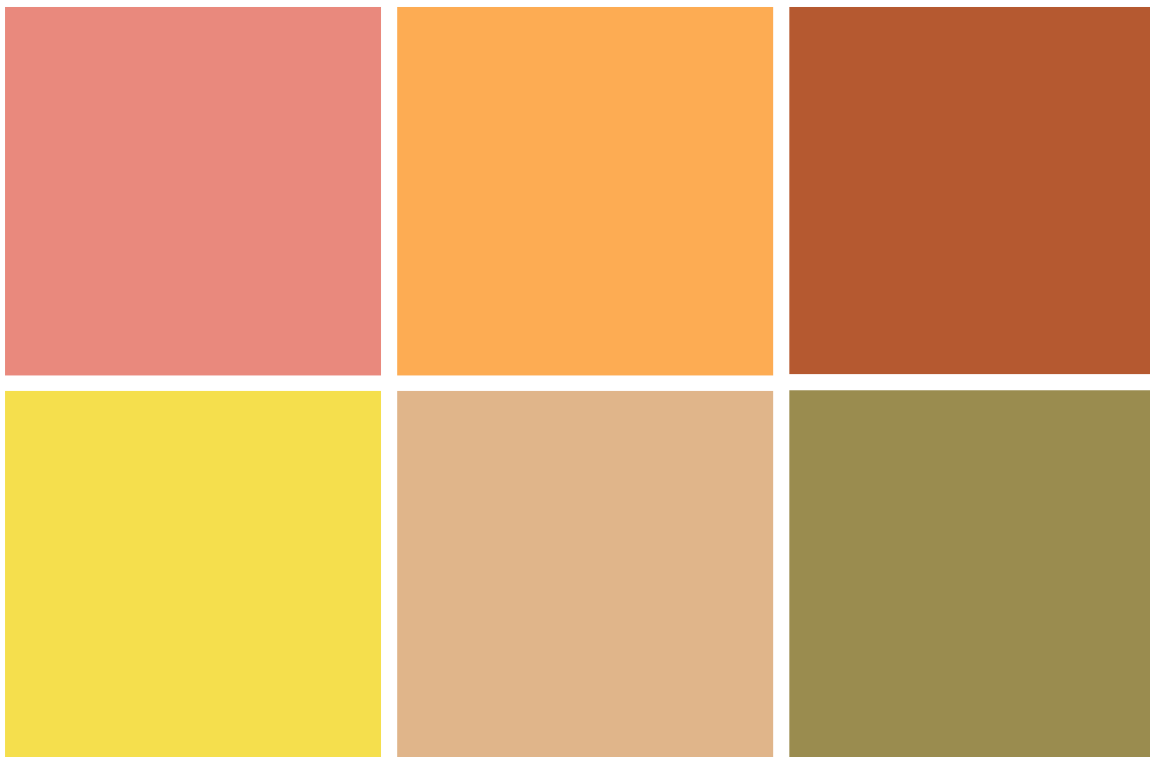
**SCURI**



**AUTUNNO / INVERNO**

# COLORI TENDENZA 2021

**CALDI**

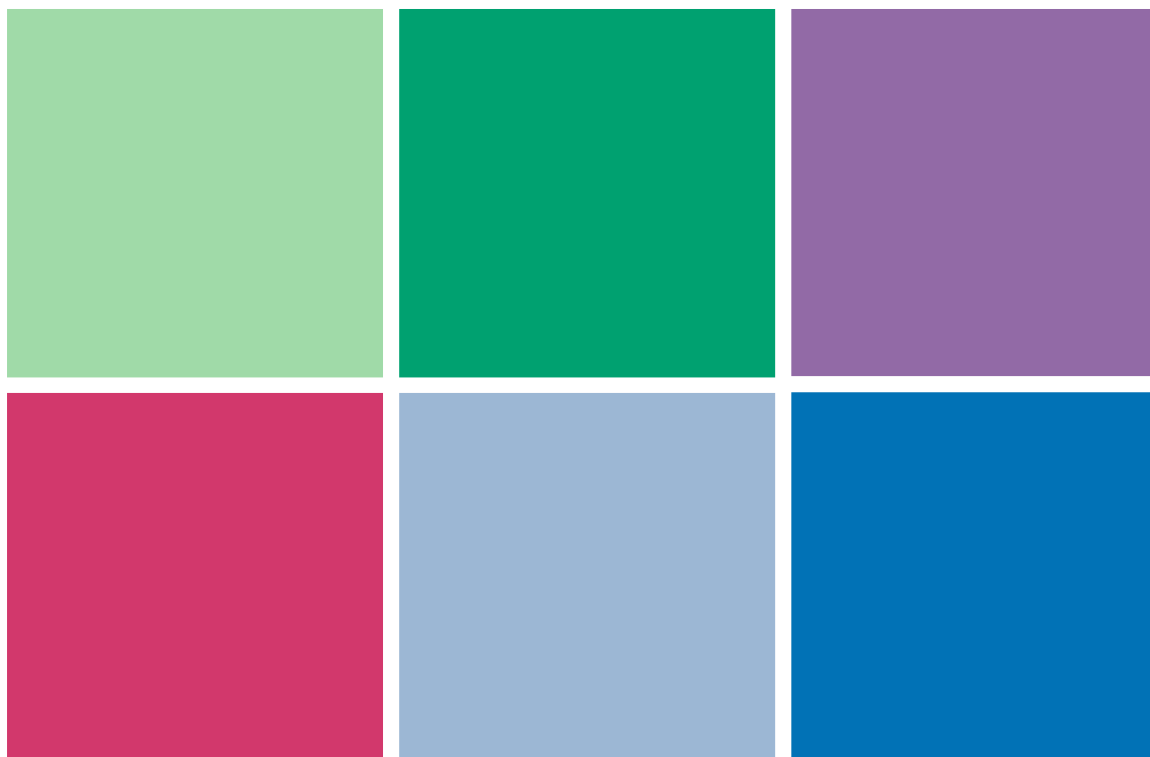


**AUTUNNO / PRIMAVERA**



# COLORI TENDENZA 2021

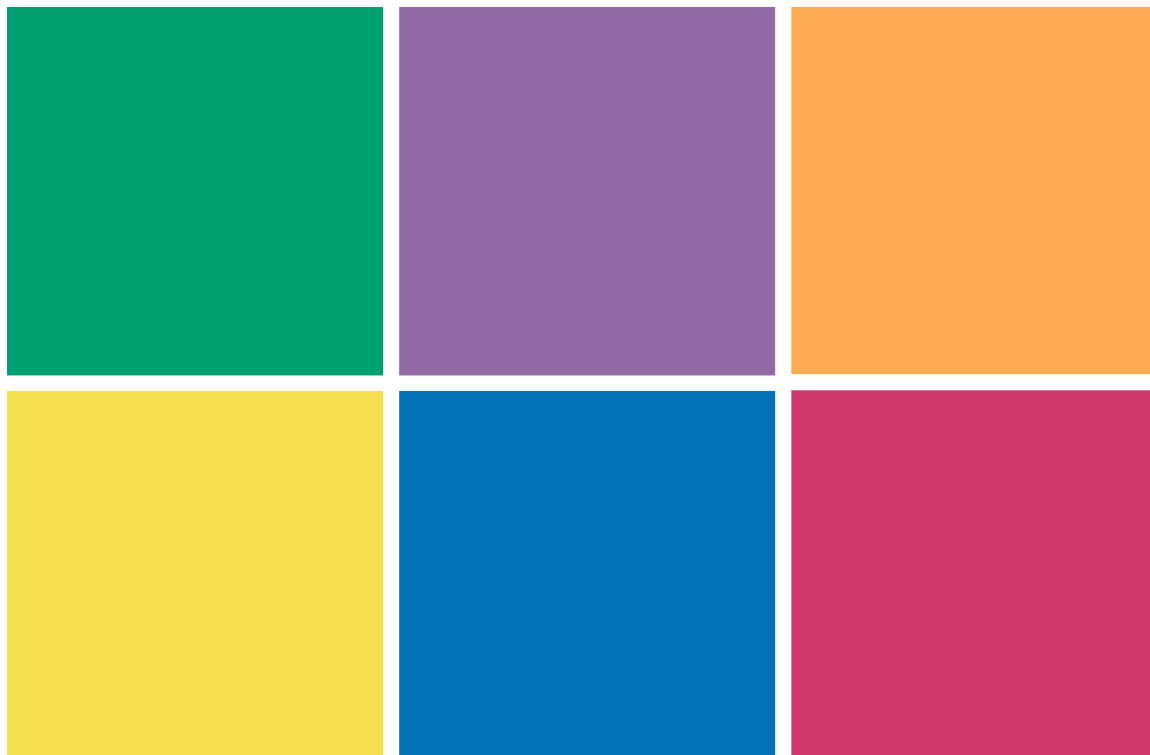
**FREDDI**



**ESTATE / INVERNO**

# COLORI TENDENZA 2021

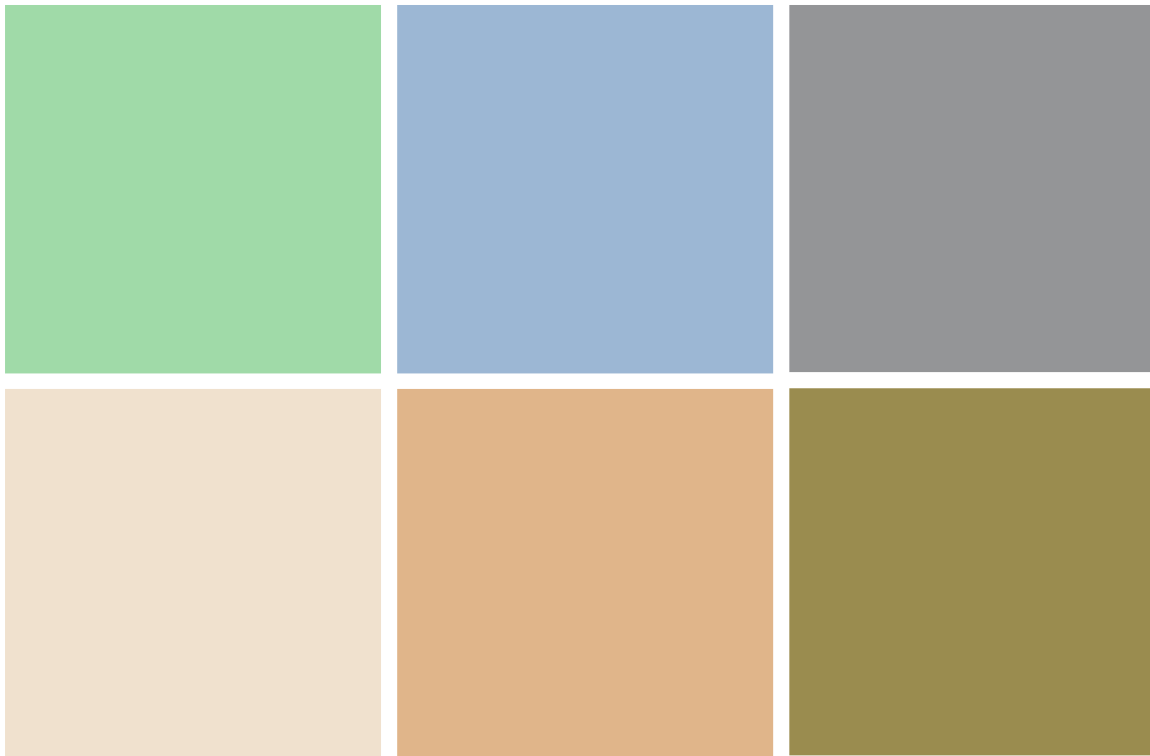
ALTA INTENSITÀ



INVERNO / PRIMAVERA

# COLORI TENDENZA 2021

**BASSA INTENSITÀ**



**ESTATE / AUTUNNO**



# **TENDENZE E CROMOTIPI**

A decorative vertical bar on the left side of the page, composed of a grid of colored squares. The colors include shades of grey, brown, black, dark blue, teal, and various tones of purple and pink, arranged in a pattern that suggests a color palette or mood board.

# ABBINAMENTI INVERNO

**COLORI FREDDI**

**COLORI PROFONDI**

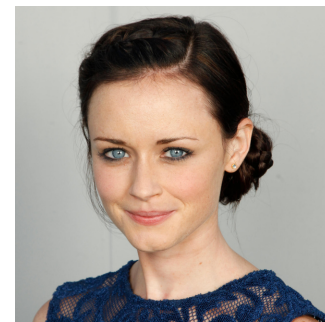
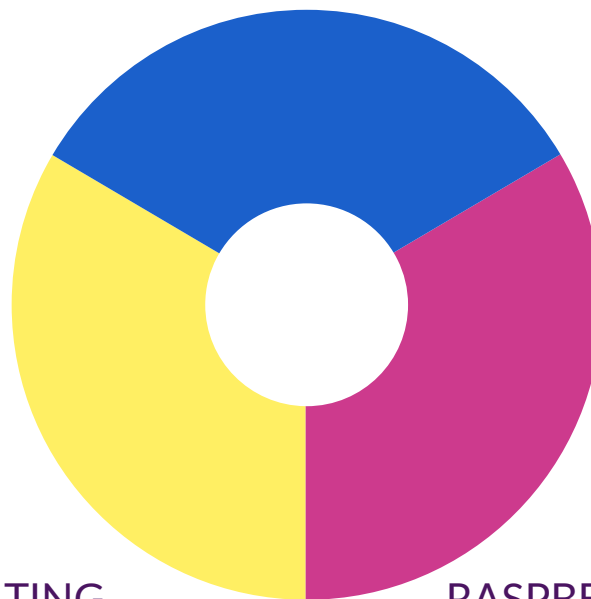
**COLORI VIVIDI**

**COLORI PURI**



# INVERNO BRILLANTE

FRENCH BLUE



ILLUMINATING

RASPBERRY SORBET

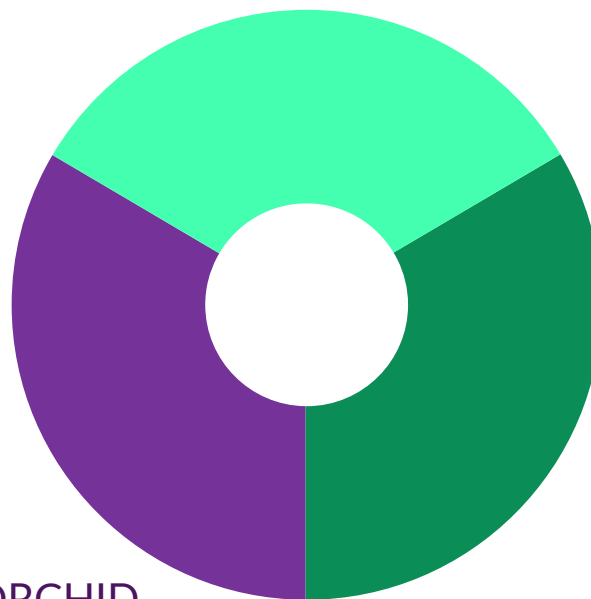
**COLORI ALTA INTENSITÀ  
ALTO CONTRASTO  
FREDDI**





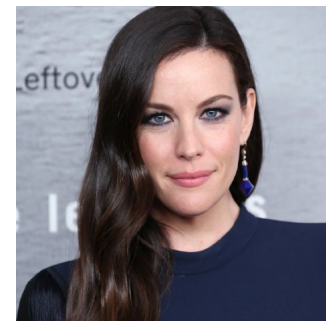
# INVERNO PURO

GREEN ASH



AMETYST ORCHID

MINT



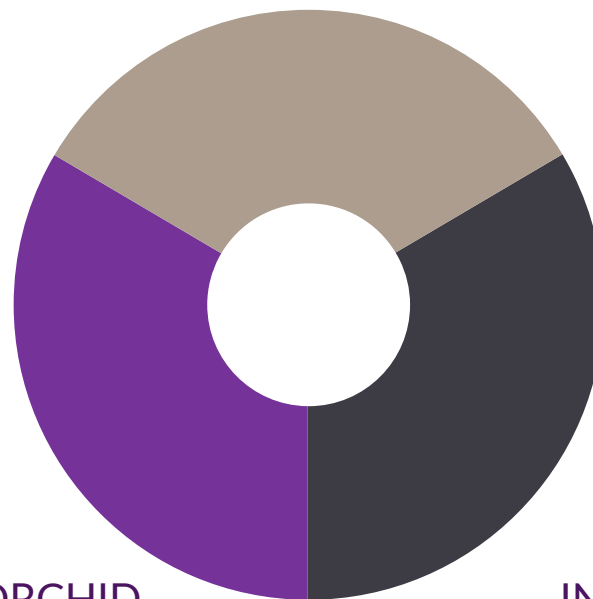
**COLORI FREDDI  
ALTA INTENSITÀ  
CONTRASTO MEDIO-ALTO**



# INVERNO SCURO



ULTIMATE



AMETYST ORCHID

INKWELL

**COLORI SCURI  
ALTA INTENSITÀ  
CONTRASTO MEDIO-BASSO**

A decorative grid of color swatches is positioned on the left side of the page. It consists of a 5x8 grid of squares. The top row features five distinct colors: light pink, medium pink, light beige, light green, and light grey. The subsequent four rows each contain a gradient of colors, transitioning from warm tones (reds, oranges, browns) in the upper rows to cool tones (blues, greys, purples) in the lower rows. The colors are arranged in a way that suggests a seasonal or thematic palette.

# ABBINAMENTI ESTATE

**COLORI DELICATI**

**COLORI FREDDI**

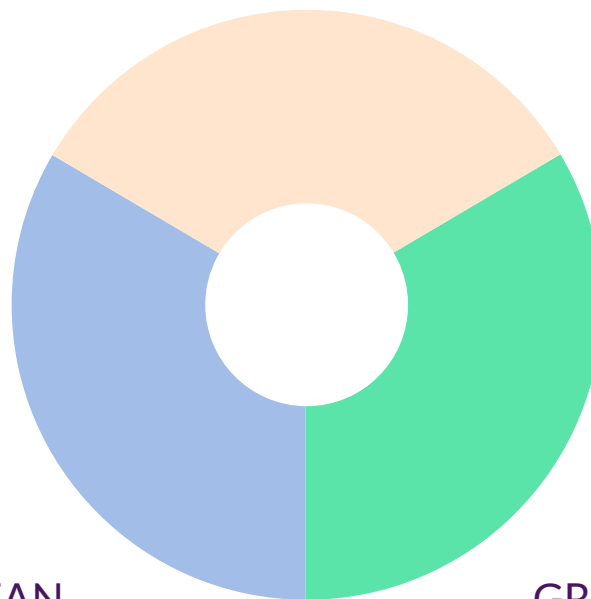
**COLORI CHIARI**

**COLORI PURI**

# ESTATE CHIARA

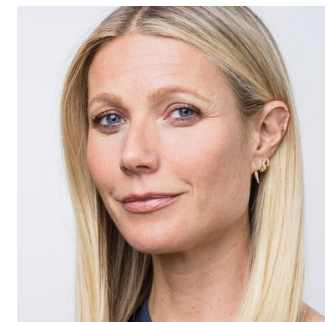


BUTTERCREAM



CERULEAN

GREEN ASH

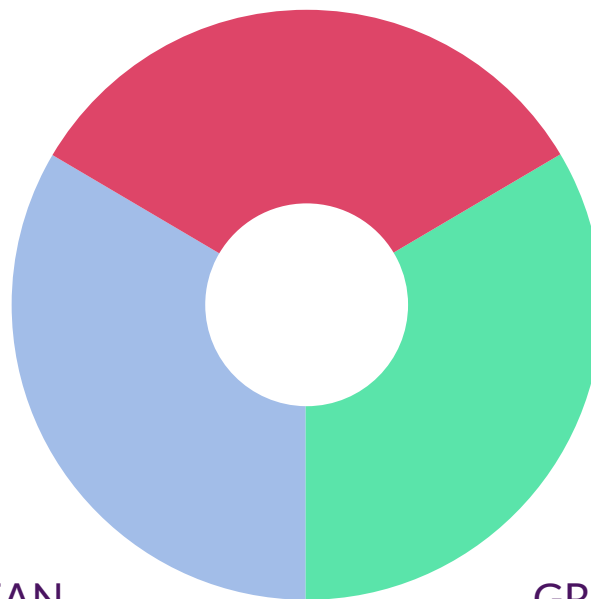


**COLORI CHIARI  
BASSA INTENSITÀ  
CONTRASTO BASSO**



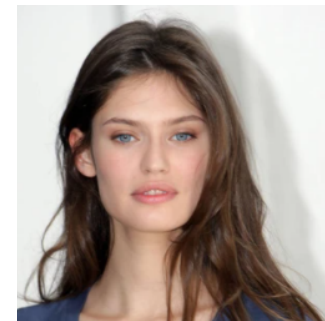
# ESTATE PURA

RASPBERRY SORBET



CERULEAN

GREEN ASH



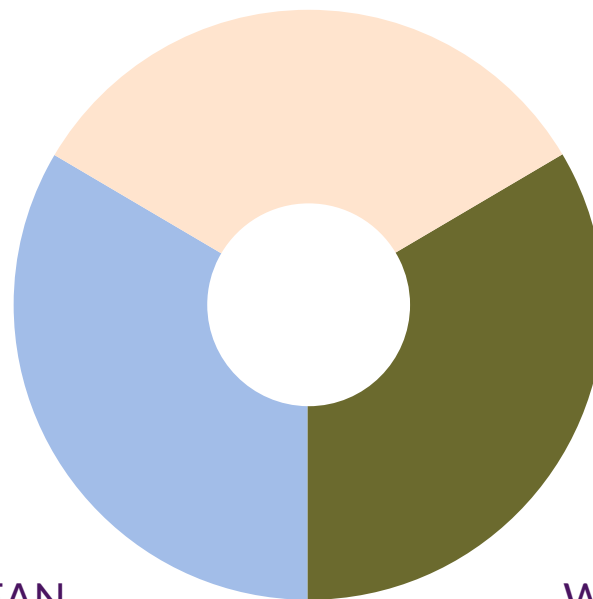
**COLORI PURI**  
**ALTA INTENSITÀ**  
**CONTRASTO MEDIO- ALTO**





# ESTATE SOFT

BUTTERCREAM



CERULEAN

WILLOW



**COLORI SOFT FREDDI  
BASSA INTENSITÀ  
CONTRASTO BASSO**



# ABBINAMENTI AUTUNNO

**COLORI CALDI**

**COLORI SOFT**

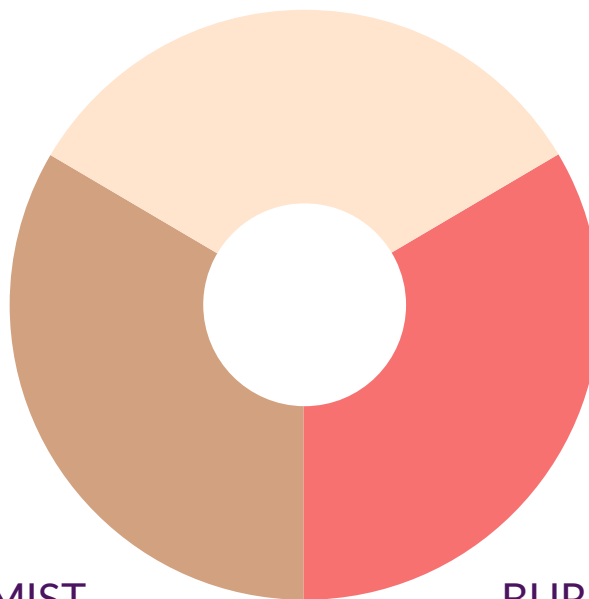
**COLORI PROFONDI**

**COLORI RICCHI**



# AUTUNNO SOFT

BUTTERCREAM



DESERT MIST

BURNT CORAL



**COLORI SOFT CALDI**  
**BASSA INTENSITÀ**  
**CONTRASTO BASSO**



# AUTUNNO PURO

MARIGOLD



RUST

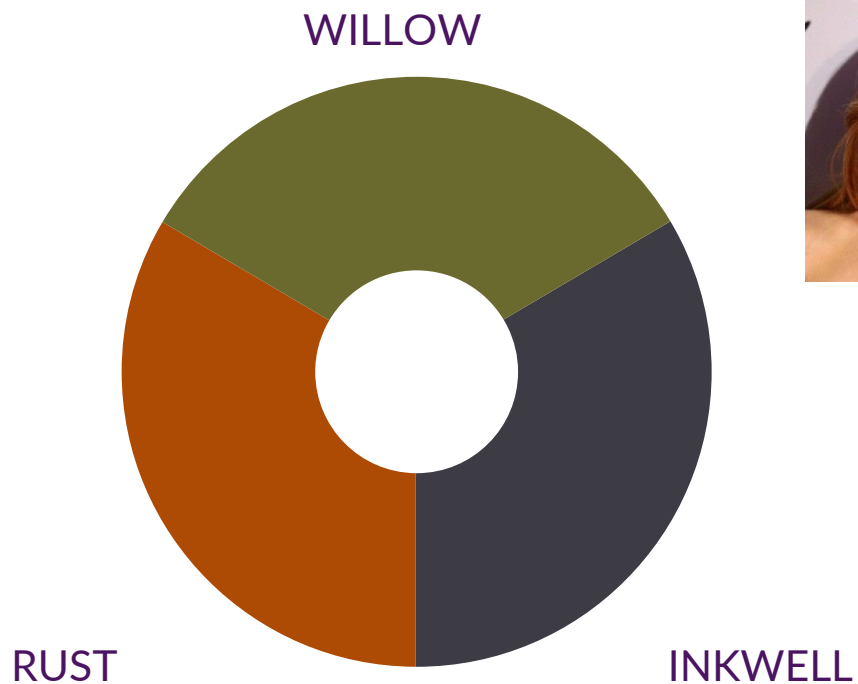
WILLOW



**COLORI CALDI  
BASSA INTENSITÀ  
CONTRASTO BASSO**



# AUTUNNO SCURO



**COLORI SCURI**  
**BASSA INTENSITÀ**  
**CONTRASTO MEDIO-BASSO**



A decorative grid of color swatches is positioned on the left side of the page. It consists of a 5x7 grid of squares. The top row features warm colors: red, orange, light orange, yellow, and light yellow. The second row continues with warm tones: red, orange, dark brown, brown, and olive green. The third row shows a mix of warm and cool tones: red, orange, dark brown, dark brown, and grey. The fourth row introduces cooler colors: red, green, teal, dark teal, and dark blue. The fifth row features a range of greens and blues: pink, green, teal, dark green, and blue. The sixth row shows more vibrant colors: pink, green, teal, dark green, and blue. The seventh row includes a mix of colors: pink, green, teal, teal, and blue. The grid is used to illustrate the color palette for the 'ABBINAMENTI PRIMAVERA' theme.

# ABBINAMENTI PRIMAVERA

**COLORI CALDI**

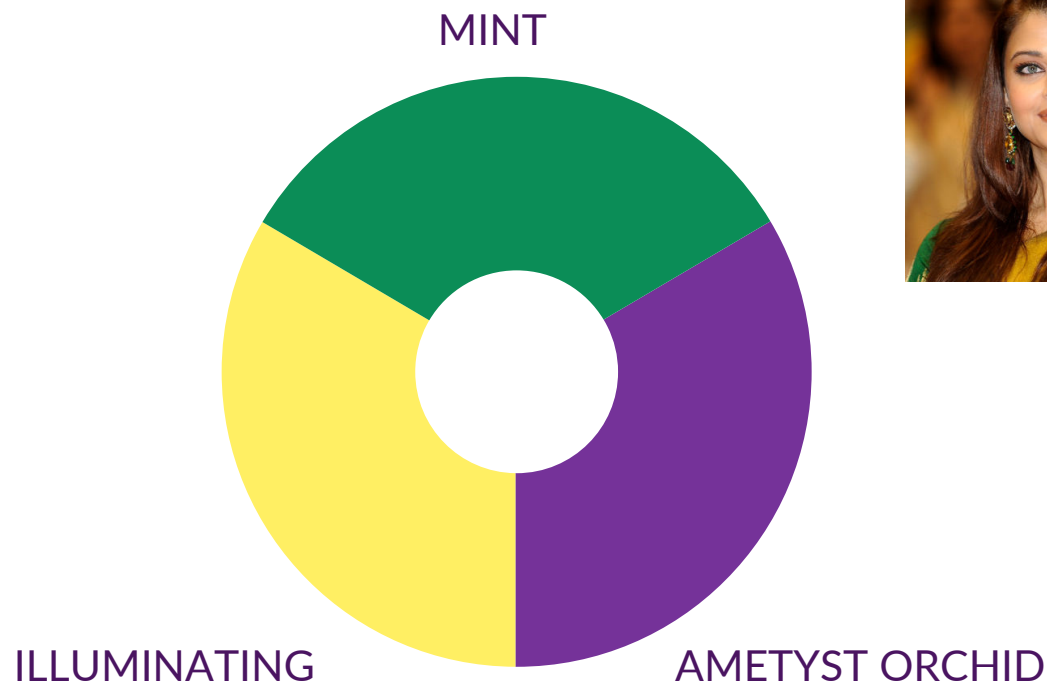
**COLORI PURI**

**COLORI CHIARI**

**COLORI BRILLANTI**



# PRIMAVERA BRILLANTE

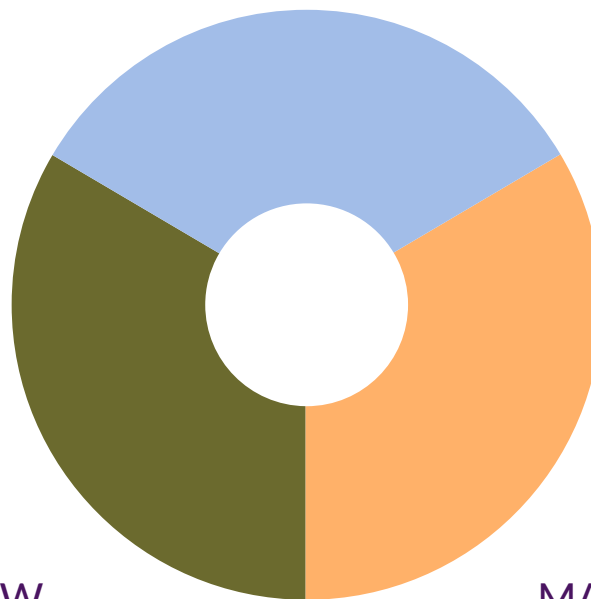


**COLORI CALDI BRILLANTI  
ALTA INTENSITÀ  
CONTRASTO ALTO**



# PRIMAVERA PURA

CERULEAN



WILLOW

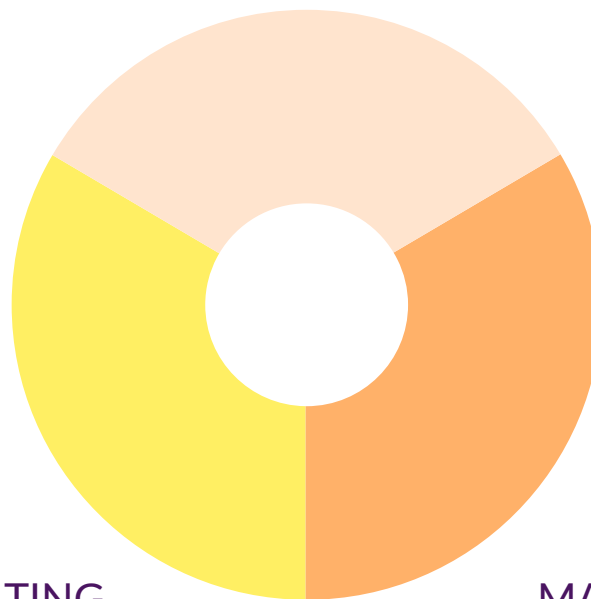
MARIGOLD

**COLORI PURI CALDI  
ALTA INTENSITÀ  
CONTRASTO ALTO**

# PRIMAVERA CHIARA



BUTTERCREAM



ILLUMINATING

MARIGOLD

**COLORI CHIARI  
ALTA INTENSITÀ  
CONTRASTO MEDIO**

# GRAZIE!

**SEI PRONTA PER ESSERE  
#INPALETTE!**

**POSSIAMO RESTARE IN CONTATTO**

**[WWW.GIADADENISE.COM](http://WWW.GIADADENISE.COM)**

